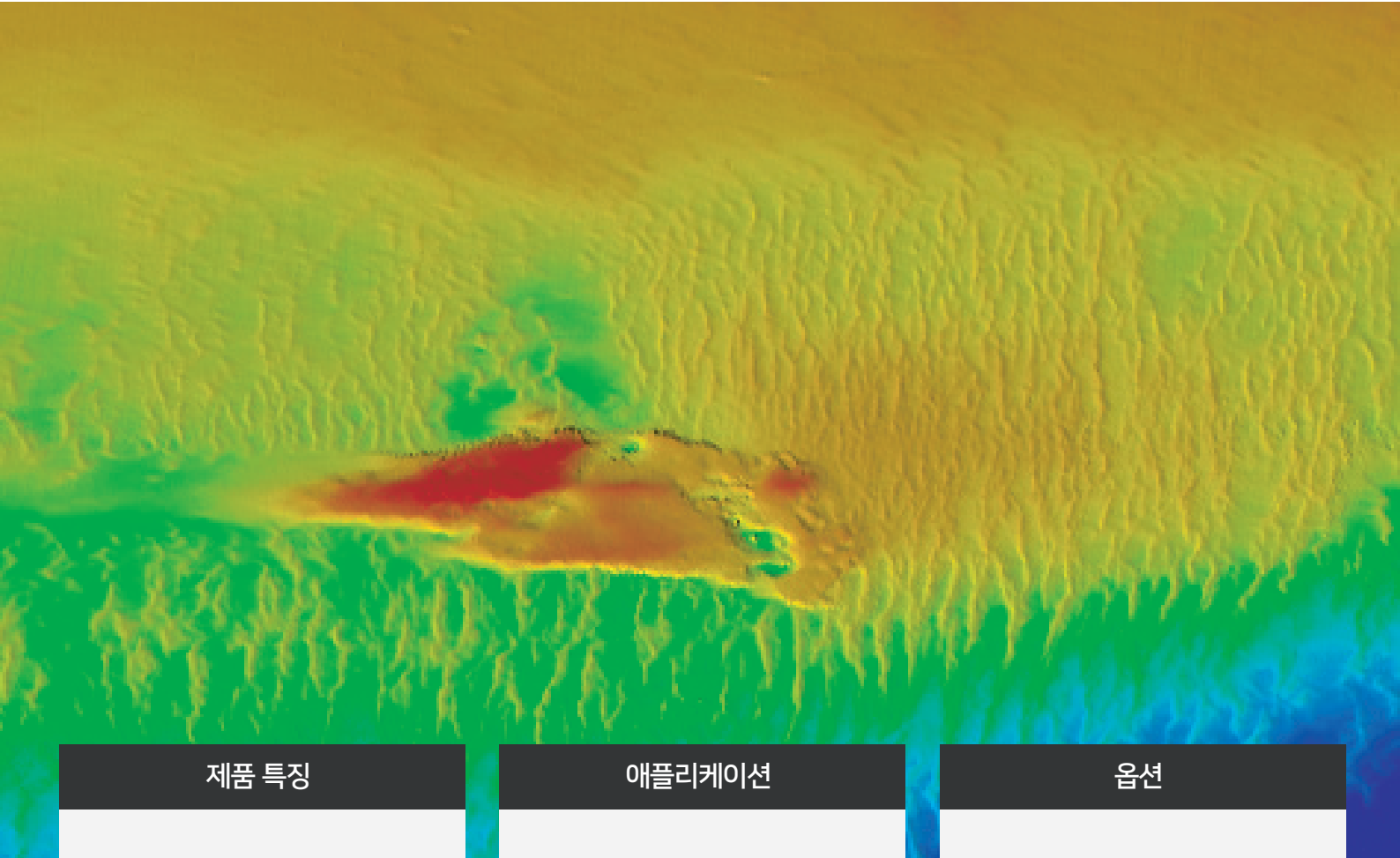


# NORBIT

- explore more -

## iWBMS Ekinox

GNSS/INS가 내장된 고해상도 수심 측량에 적합한 턴키 멀티빔 소나 시스템



### 제품 특징

- INS 및 NTRIP 클라이언트 통합형 멀티빔 소나
- 80kHz 대역폭
- Roll 안정화
- 후방산란 출력 (강도, 사이드스캔, 사이드스캔 정보, 정보, 워터 컬럼)
- 다중탐지
- 간편한 이더넷 인터페이스
- 음속 프로브 통합
- 유체역학 페어링
- 마운팅 브래킷 포함
- FM & CW 프로세싱
- 유연한 전원
- IHO 스페셜 오더 & CHS 최고등급 기준 & USACE New Work 기준 초과 충족

### 애플리케이션

- 얕은 수심 수심 측량
- 파이프라인 측량
- 연못, 강, 어귀 측량
- 항구 및 호수 측량
- AUV 및 ASC
- 연안 측량

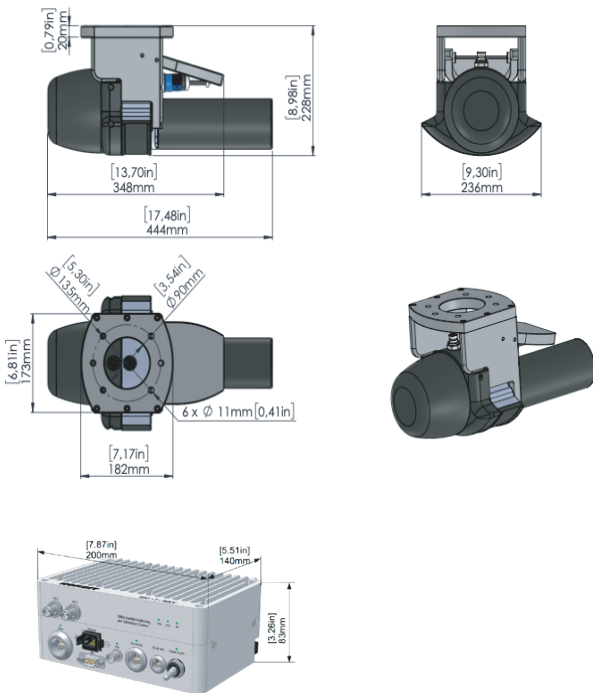
### 옵션

- 음속 프로파일러
- 턴키 서베이 솔루션
- 선체 고정 장착 옵션
- 폴 장착
- 후방산란 강도 출력
- 고급 INS
- 수집, 네비게이션, 후처리
- 소프트웨어
- 1024HDS
- 교육 및 기술 지원
- Qinertia, HYPACK, Qinsy, EIVA, CARIS, BeamworX 등 다양한 소프트웨어 패키지와 함께 제공 가능

## 제품 사양

Swath 범위	5~210°
거리 분해능	<10mm ACOUSTIC w. 80kHz BANDWIDTH
빔 수	256, 512 (1024HDS) EA & ED
작동 주파수	기본 주파수 400kHz (200-700kHz까지 조절 가능)
깊이 범위	>300m
Ping 속도	최대 60Hz, 자동 조절
해상도	STD: 0.9° X 0.9° @400kHz, 0.5° x 0.5° @700kHz
위치	수평: ±(10mm + 0.5ppm X RTK 기지국으로부터 거리) 수직: ±(15mm + 1ppm X RTK 기지국으로부터 거리) *GNSS 안테나 가격 1m 기준
Heading 정확도	0.03° (RTK) 듀얼 안테나 GNSS (2m 기준선)
Pitch / Roll 정확도	안테나 간격과 무관하게 0.015° (RTK)
Heave 정확도	2cm 또는 2% (지연된 Heave), 5cm 또는 5% (실시간)
무게	8.5kg (공기 중) 3.5kg (수중)
인터페이스	이더넷
케이블 길이	STD: 8m, OPT: 2m, 25m, 50m
전력 소모량	60W (10~28VDC, 110~240VAC)
작동 온도	-4°C ~ +40°C (Topside -20°C ~ +55°C)
저장 온도	-20°C ~ +60°C
환경	Topside: IP67 - 완전 방진, 최대 1m 수심까지 일시적인 침수 보호 WET-END, 소나: 100m

## 제품 치수

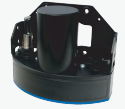


## 대체가능한 제품



**M7**

엔트리급 INS 소형 멀티빔 소나



**M9**

GNSS/IMU 통합 멀티빔 소나



**3DSS-iDX-Pro**

얕은 수심 전용 멀티빔 에코사운더



**WBMS X Ekinox**

WBMS 신제품 멀티빔 소나



**Winghead i77h Apogee**

INS 통합 고해상도 멀티빔 소나



**Winghead i79h Apogee**

티타늄 하우징의 INS 통합  
고해상도 멀티빔 소나